

使用 UEFI Setup Utility 設定 RAID 陣列

該指南中的 BIOS 截圖僅供參考，可能與您主機板的實際設置畫面有所不同。您看到的實際設置畫面根據您所購買的主機板而定。請參考產品規格頁面瞭解 RAID 支援資訊。由於主機板規格及 BIOS 軟體可能會更新，此文件的內容可能會受影響，恕不另行通知。

注意：

請使用類型和容量相同的 PCIE SSD。Hyper M.2 插槽中包含 PCIE SSD 的 RAID，僅適用於該插槽中的 Intel® SSD。

步驟 1：

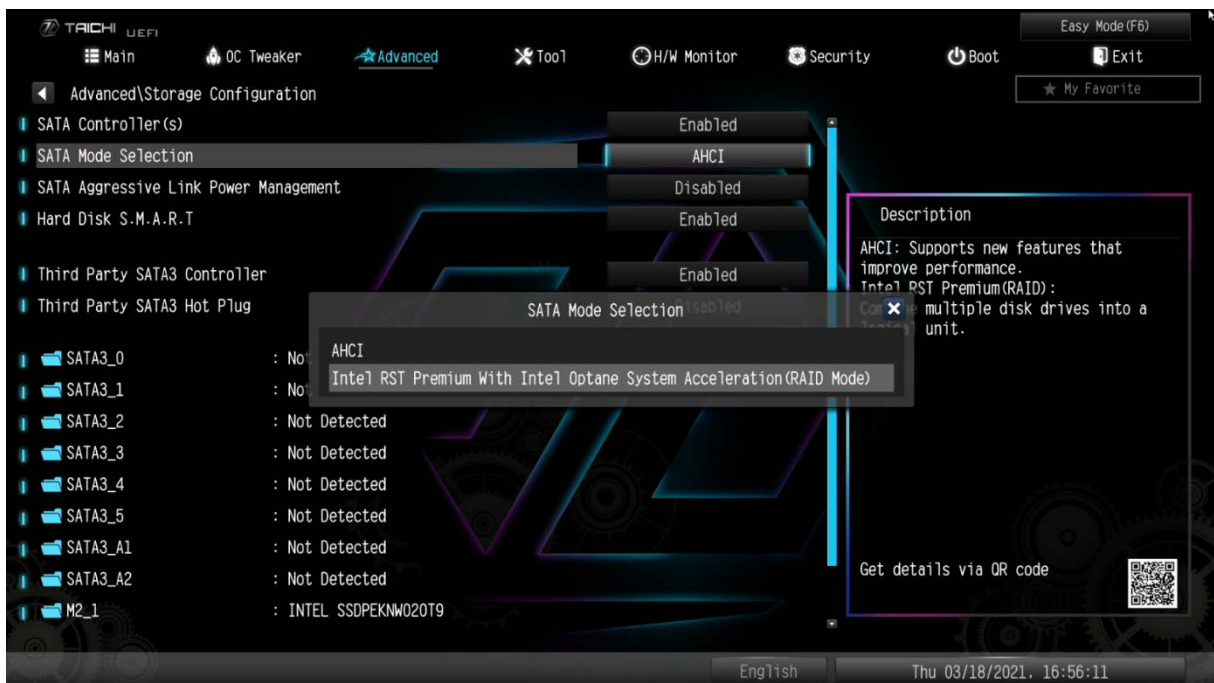
電腦開機後立即按 <F2> 或 進入 UEFI Setup Utility。

步驟 2：

移至 Boot\CSM，將 CSM 設為 [Disabled]。

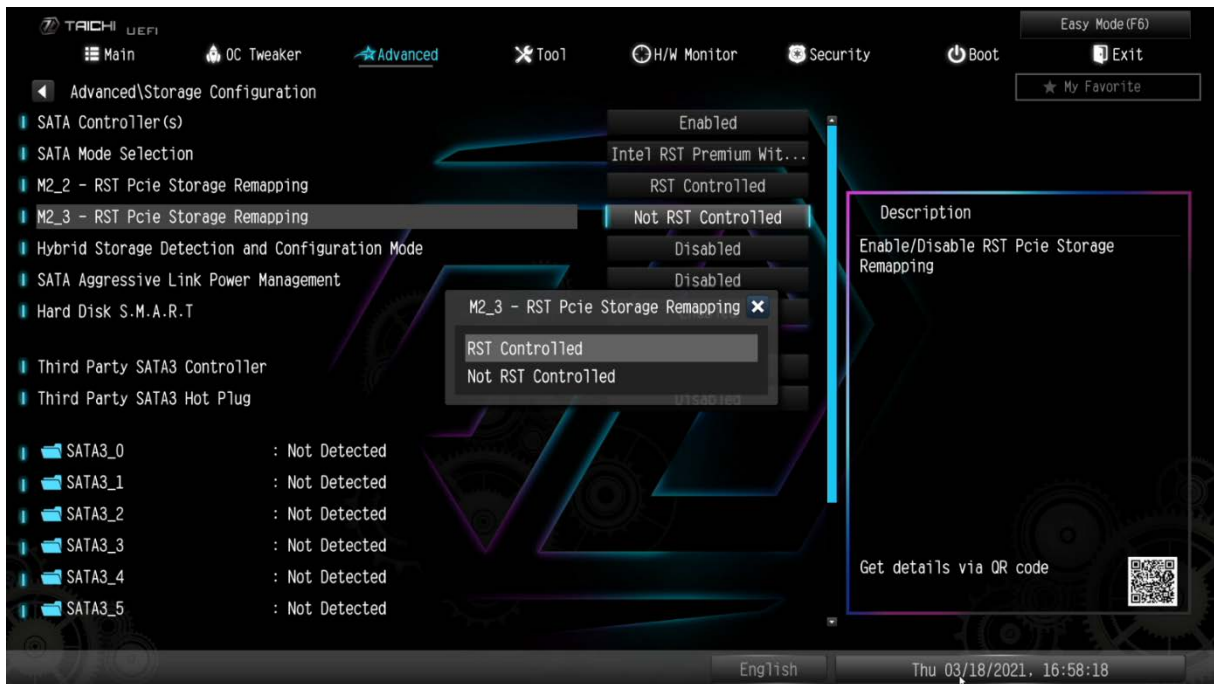
步驟 3：

移至 Advanced Storage Configuration 並將 SATA Mode Selection 設為 [RAID Mode]，然後按 <F10> 儲存設定變更並退出設定。



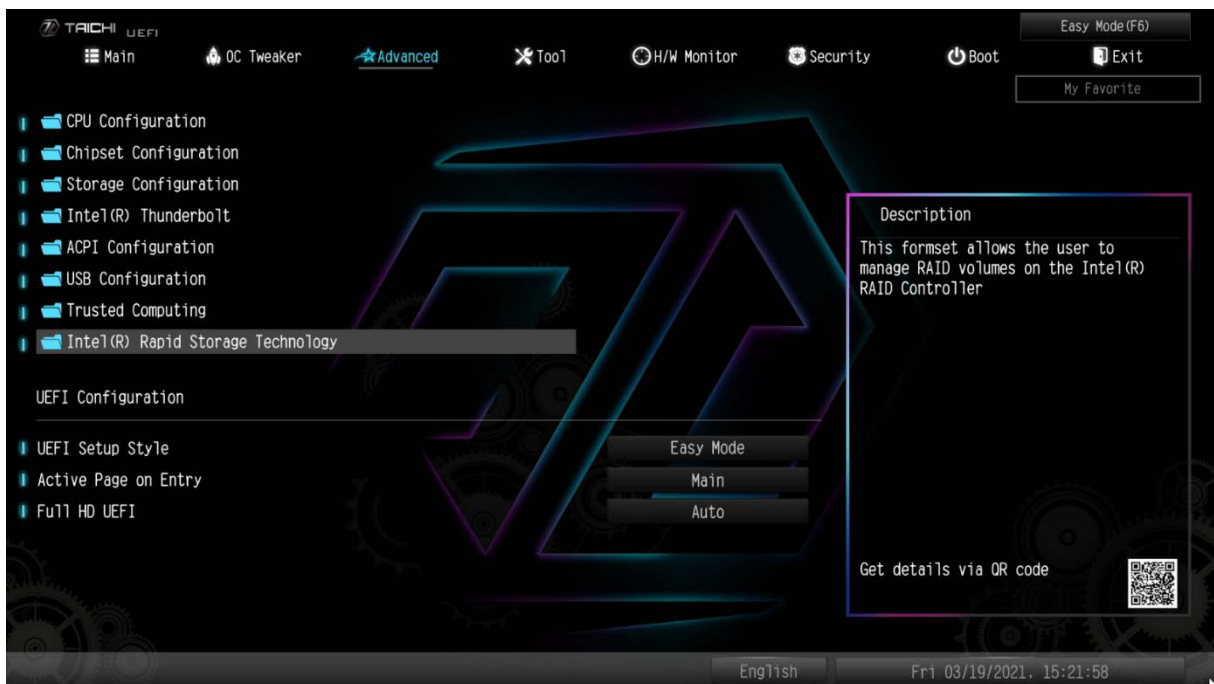
步驟 4. (如果未在 RAID 中使用 PCIe SSD，請略過此步驟)

將具有 PCIe SSD 的 M.2 插槽，設為 [RST Controlled]。



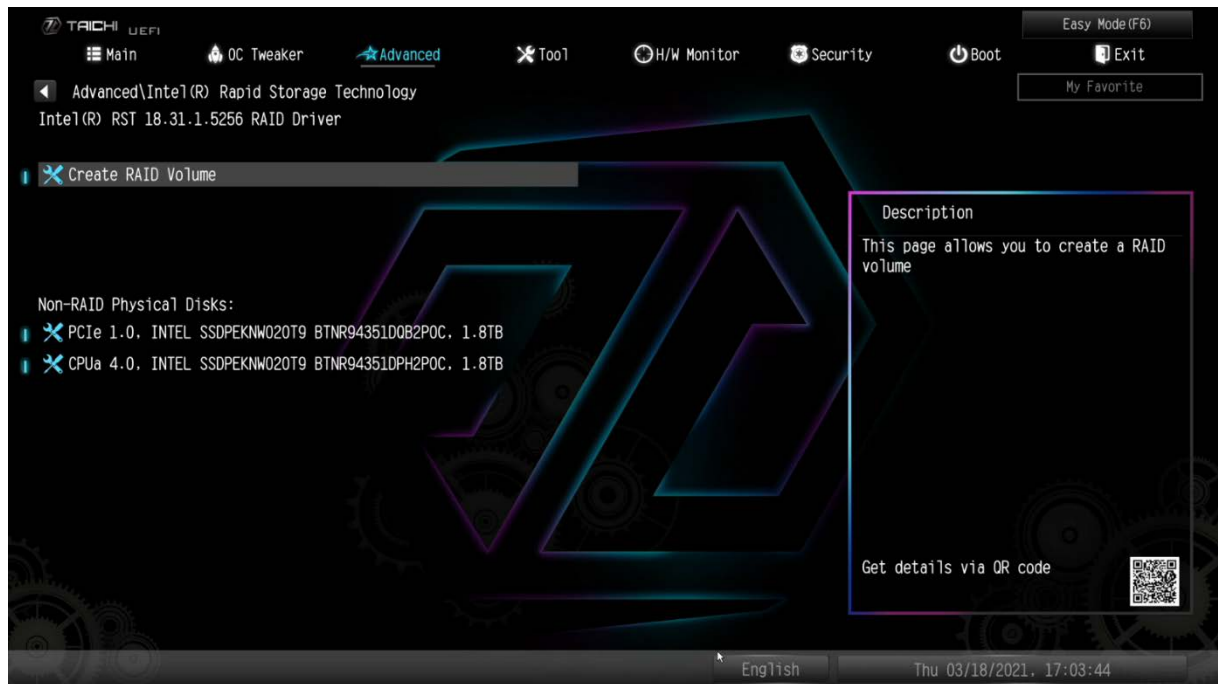
步驟 5.

在 Advanced 頁面中進入 Intel(R) Rapid Storage Technology。



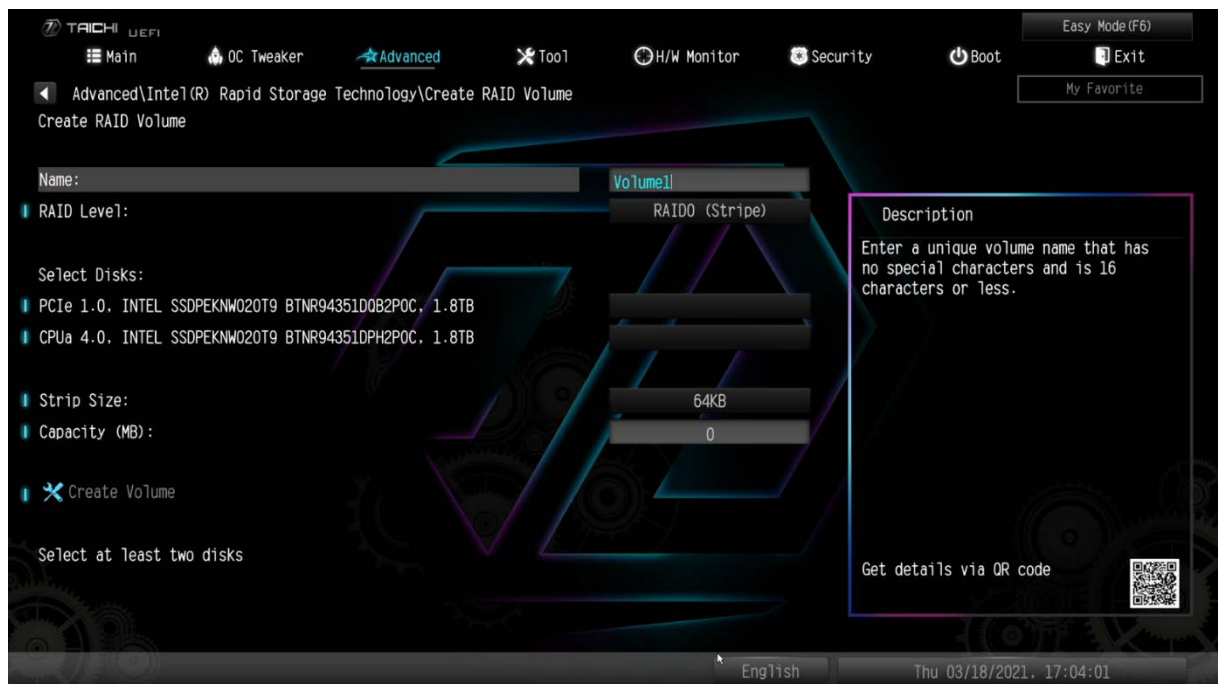
步驟 6：

選擇 Create RAID Volume 選項，然後按 <Enter>。



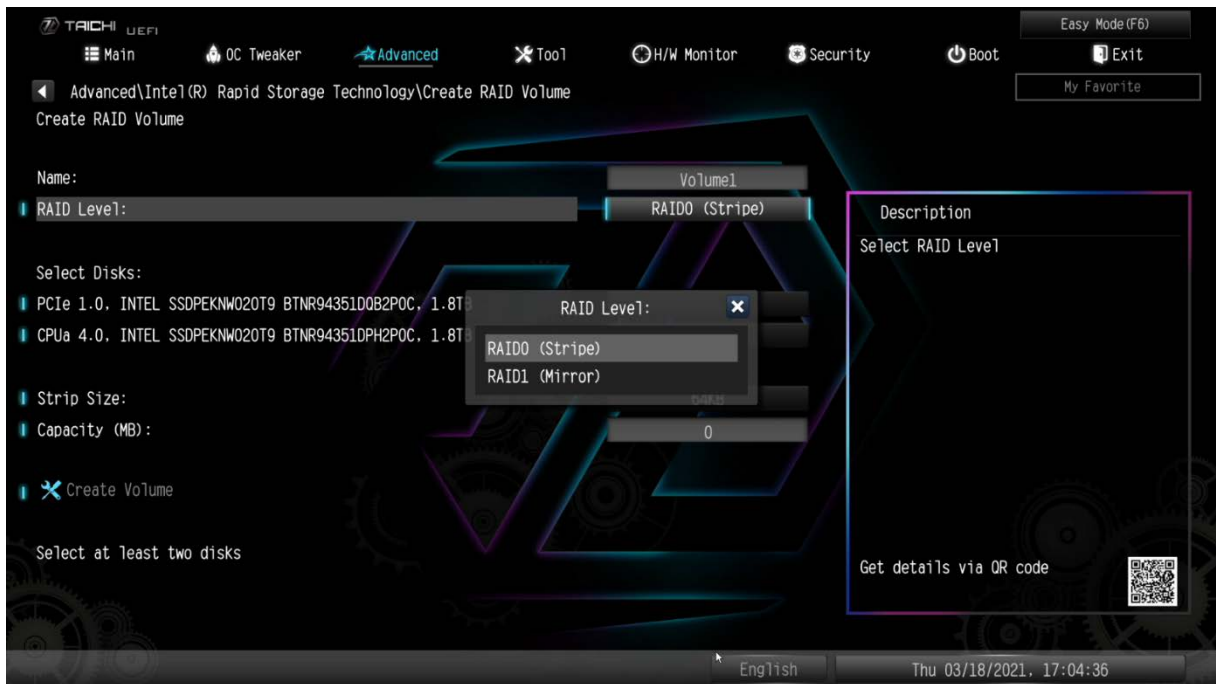
步驟 7：

輸入磁區名稱並按 <Enter>，或只按 <Enter> 接受預設名稱。



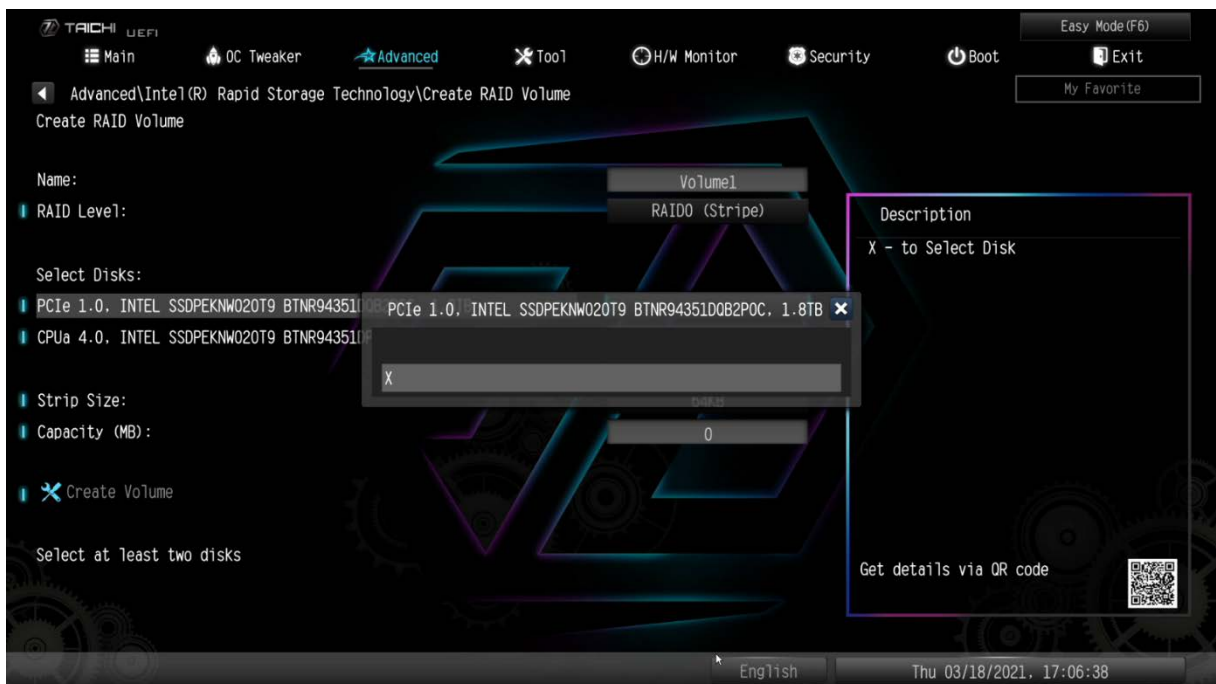
步驟 8：

選擇所需的 RAID Level，然後按 <Enter>。



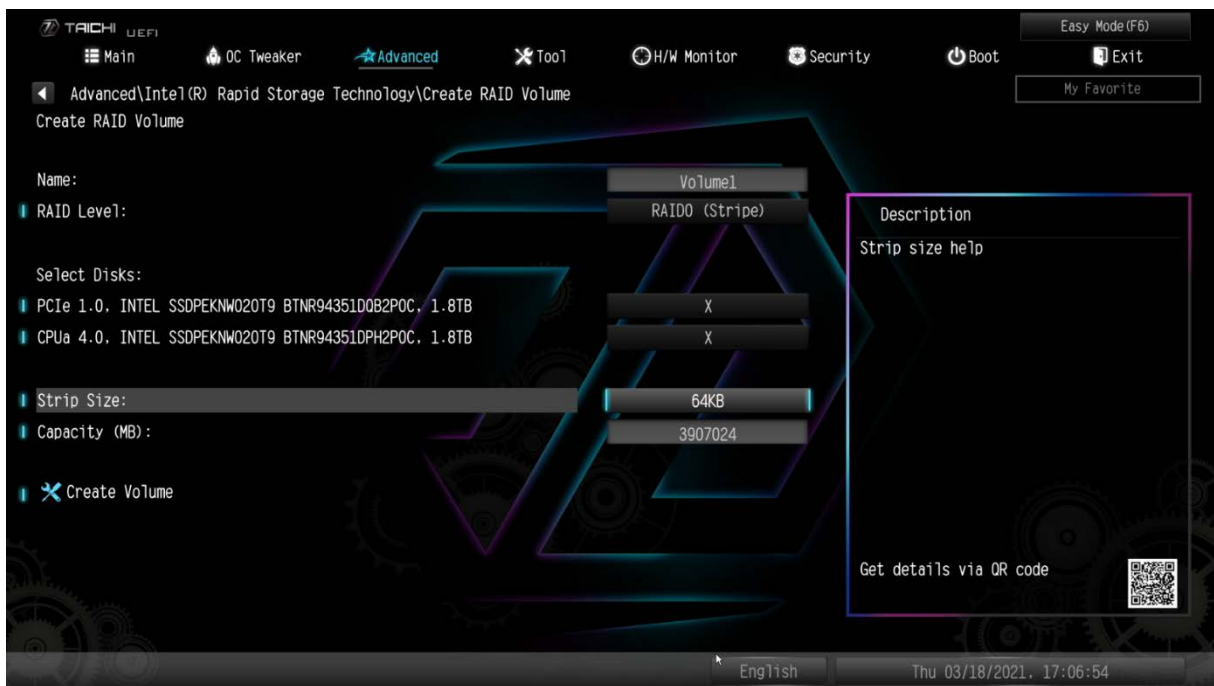
步驟 9：

選擇要包含在 RAID 陣列中的硬碟，然後按 <Enter>。



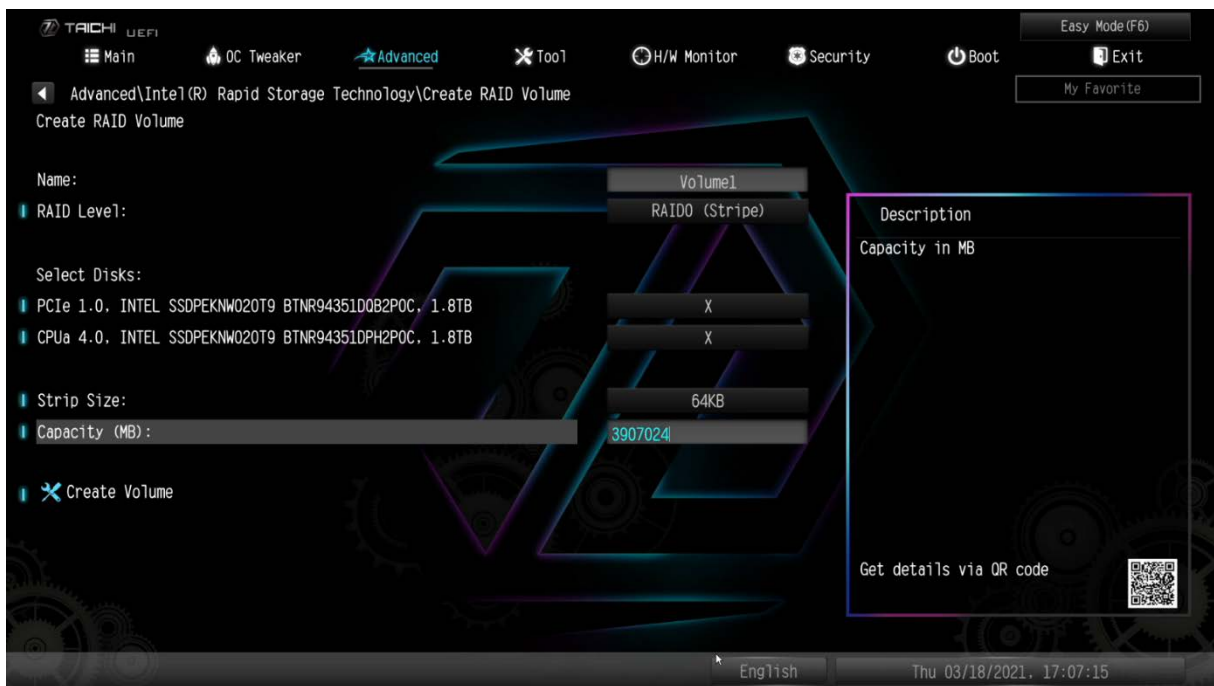
步驟 10：

選擇 RAID 陣列的等量大小或使用預設設定，然後按 <Enter>。

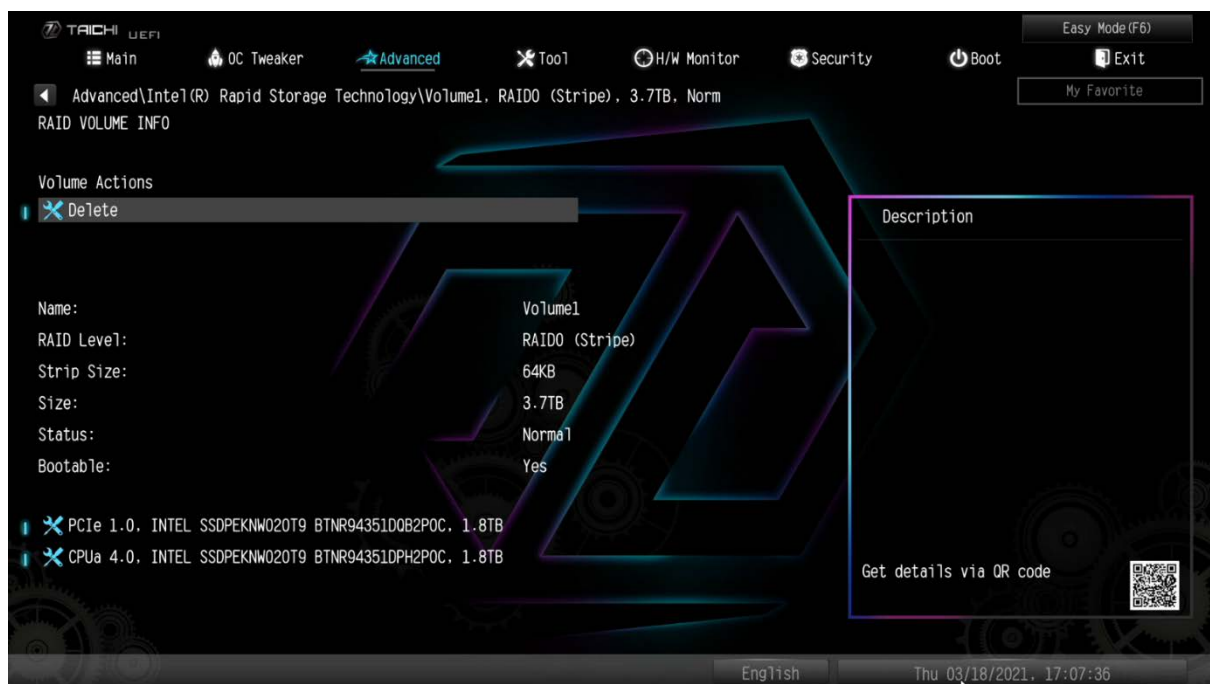


步驟 9：

選擇 Create Volume 並按 <Enter>，以開始建立 RAID 陣列。



若要刪除 RAID 磁區，請在 RAID 磁區資訊頁面上選擇 Delete 選項，然後按 <Enter>。



*請注意，本安裝指南中所示的 UEFI 螢幕擷取畫面僅供參考。如需各型號主機板的詳細資訊，請參閱華擎網站。

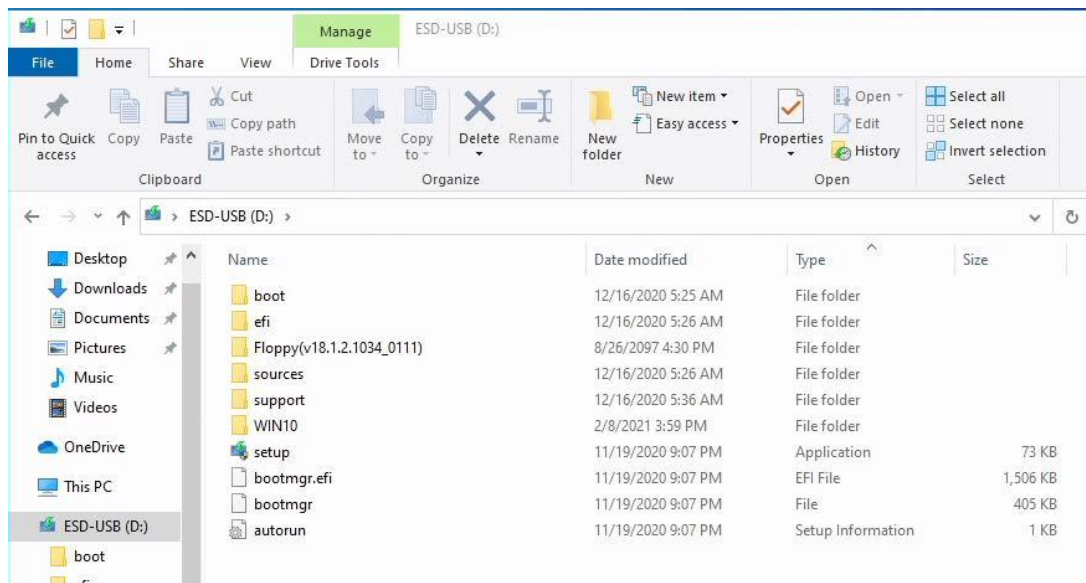
<https://www.asrock.com/index.asp>

在 RAID 磁區上安裝 Windows®

UEFI 和 RAID BIOS 設定之後，請依照下述步驟操作。

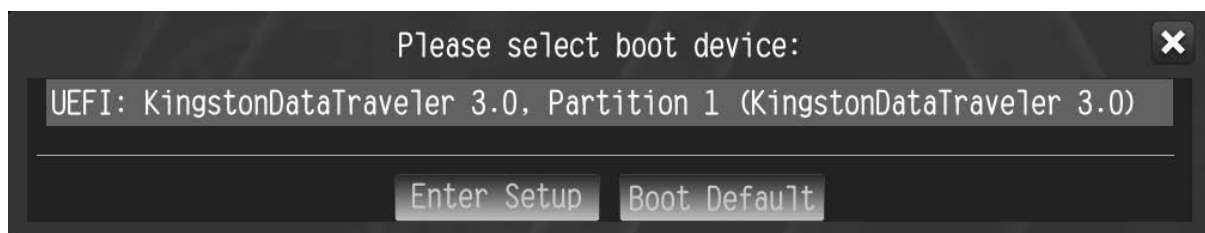
步驟 1

請從華擎網站 (<https://www.asrock.com/index.asp>) 下載驅動程式，並將檔案解壓縮至 USB 隨身碟、或複製華擎主機板支援光碟中的檔案。



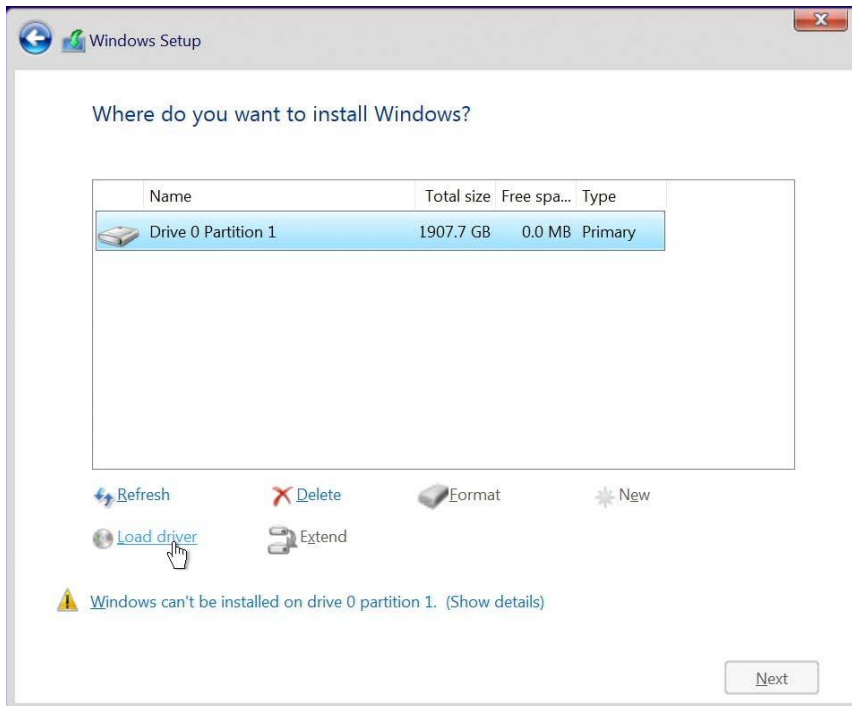
步驟 2

在系統 POST 按 <F11> 啟動開機功能表，選擇「UEFI: <Windows installation media>」項目，以安裝 Windows® 10 64 位元作業系統。



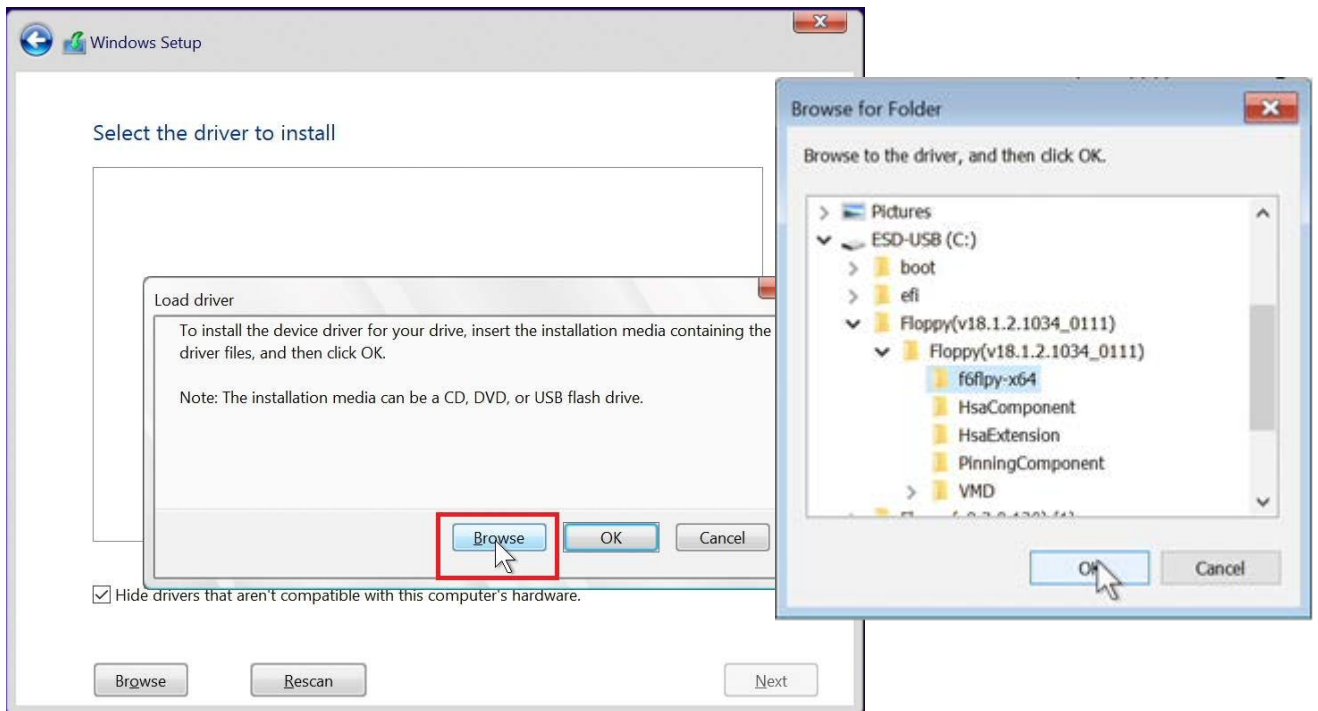
步驟 3 (如果要安裝 Windows 的磁碟機可使用，請前往步驟 6)

如果在 Windows 安裝過程中目標磁碟機無法使用，請按一下 <載入驅動程式>。



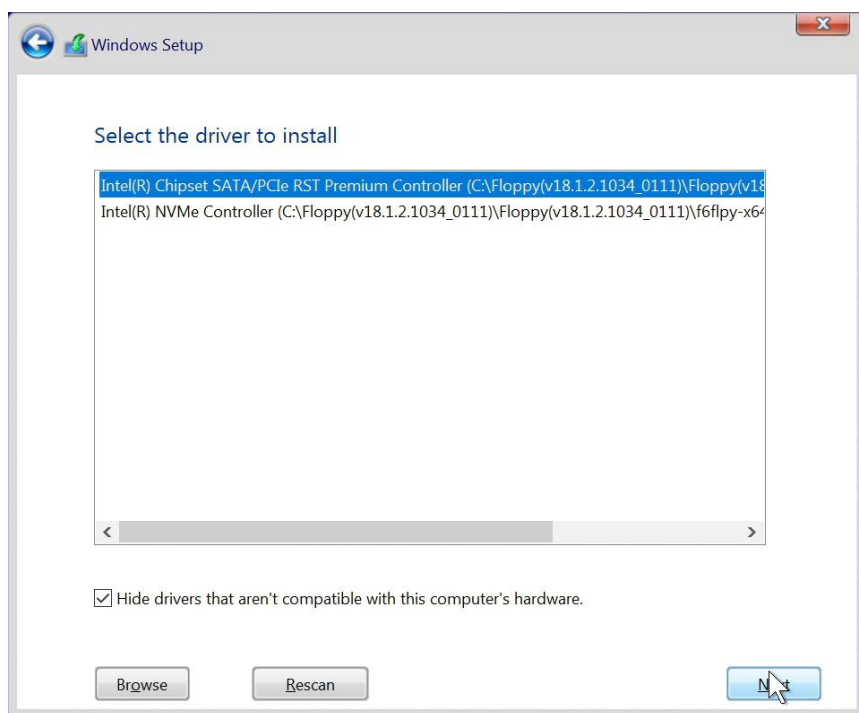
步驟 4

按一下 <瀏覽> 以尋找 USB 隨身碟上的驅動程式。



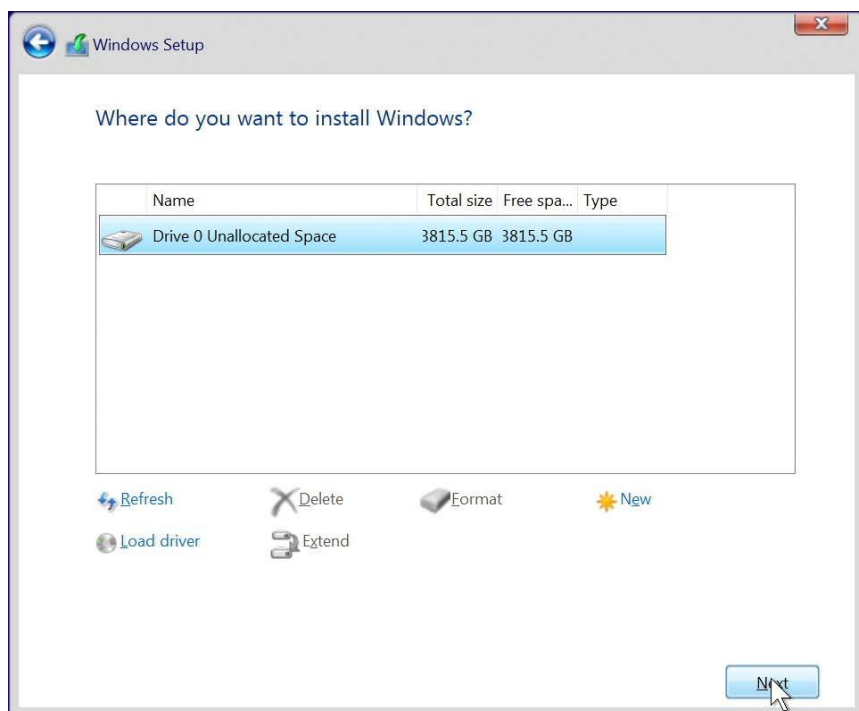
步驟 5

選擇「Intel(R) Chipset SATA/PCIe Premium Controller」，然後按一下 <下一步>。



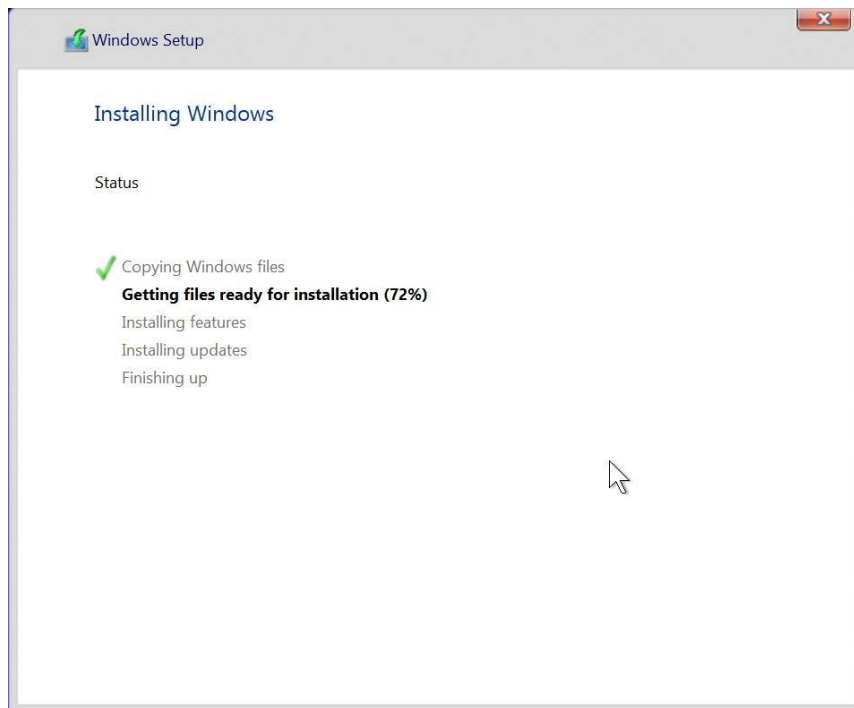
步驟 6

選擇未分配的空間，然後按一下 <下一步>。



步驟 7

請依照 Windows 的安裝說明完成流程。



步驟 8

Windows 安裝完成後，請從華擎網站安裝快速儲存技術驅動程式和公用程式。

<https://www.asrock.com/index.asp>

